



旅遊醫學常見疾病及用藥須知

百日咳 Pertussis

傳染窩:

人

傳染方式:

飛沫

潛伏期:

一般9~10天

感受性及抵抗力:

幾乎100%都會發病

法定傳染病類別:

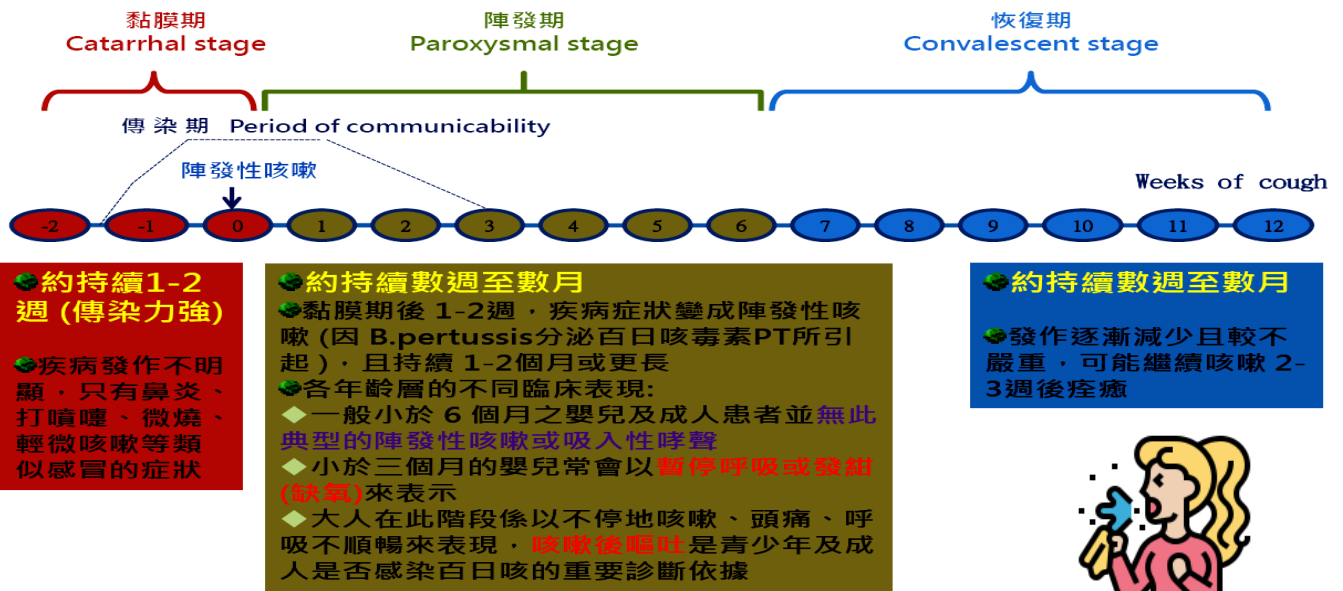
第三類

通報時限:

一周內

- 百日咳是一種侵犯呼吸道、具高度傳染性的急性細菌性疾病，致病原是**百日咳桿菌**，是革蘭氏陰性菌的一種，會分泌百日咳毒素破壞上呼吸道纖毛細胞，導致當鼻咽分泌物進入喉嚨，觸發咳嗽反射，所以典型症狀有**持續性陣咳**。
- 百日咳患者的**預後與其年齡層有關**，在年紀較大的大小孩及成人，得到百日咳其預後良好，但在嬰兒，特別是**小於六個月的嬰兒，是併發症與死亡高危險群**。
- 百日咳疫苗接種可降低百日咳罹病率及死亡率。

疾病過程三階段



藥物治療

計算百日咳傳染期傳染時間是依有無接受抗生素治療

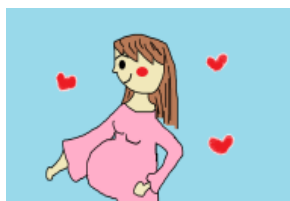
未經抗生素治療

- 黏膜早期至陣發性咳嗽症狀出現後3週為止。

服用紅黴素類藥物

- 滿5天即不再具有傳染性。

- 1.建議每10年接種一劑減量之破傷風、白喉、非細胞性百日咳混合疫苗(Tdap) (如醫療照護人員、孕前婦女、嬰兒照顧者)。
- 2.每次懷孕應接種1劑Tdap疫苗，**建議於懷孕第28-36週接種**。
若懷孕時未接種，則應於生產後立即接種。
- 3.請按時接種小兒常規疫苗注射。
五合一疫苗:出生滿2、4、6、18個月接種(共4劑)。
四合一疫苗:滿5歲至入國小前接種(1劑)。



高雄市立小港醫院 藥學科 關心您的健康

110年8月製訂